

Impostazione Server Windows per l'arresto in un momento specifico

Creazione di un'operazione pianificata per avere automaticamente lo shutdown del server in un momento specifico.

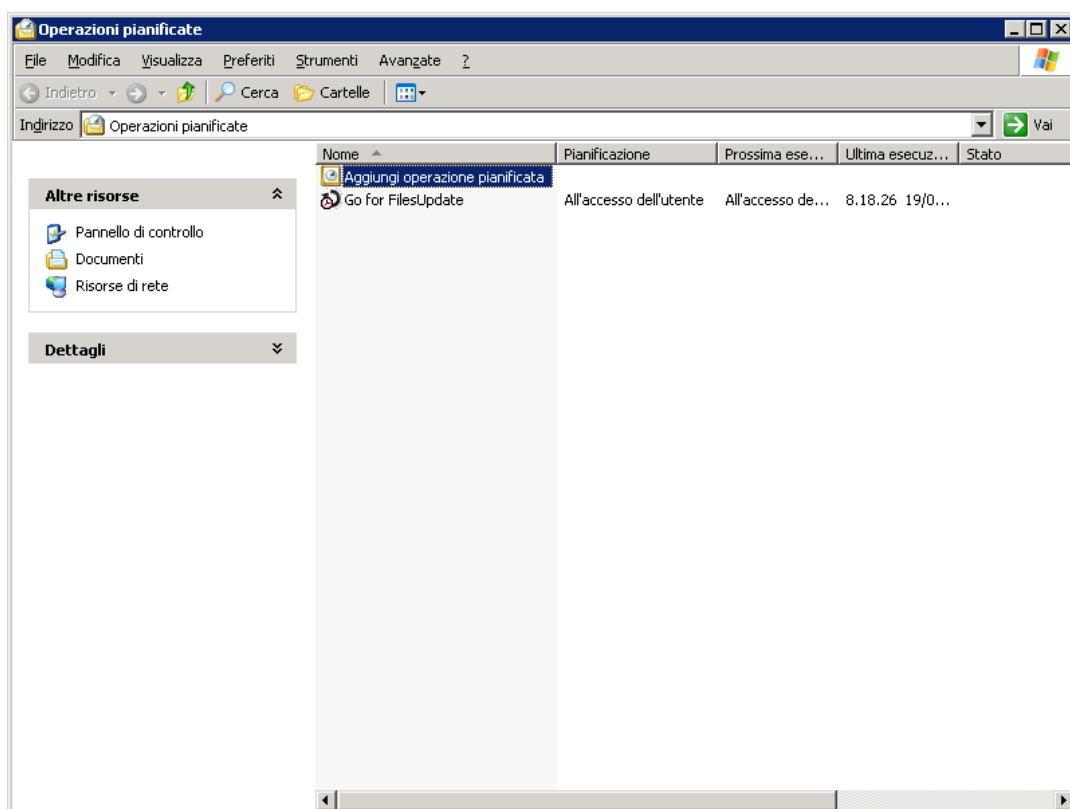
Questo funziona su server Windows 2003 e versioni successive, vi preghiamo di seguire queste istruzioni se avete Windows Server 2003 oppure 2008 (Alcuni clienti hanno il loro server in lingua Inglese, riferirsi alla sezione finale di questa guida con le schermate in lingua Inglese).

Seguire i passaggi qui sotto per pianificare l'arresto automatico del vostro server alla data ed orario necessario, ricordatevi di eliminare questo una volta che non è più necessario, assicurarsi anche di accedere al server tramite Desktop remoto utilizzando l'account utente amministratore:

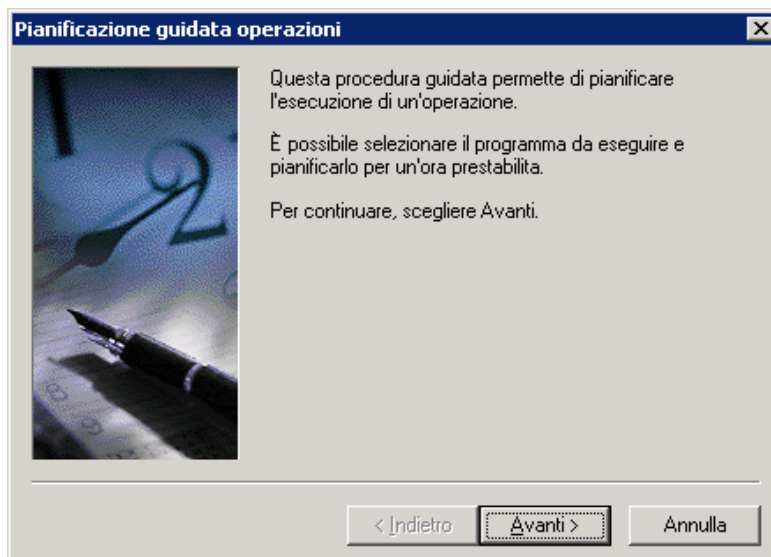
Per Windows Server 2003:

1. Avviare Operazioni Pianificate

START -> Tutti i programmi -> Accessori -> System Tools -> Operazioni Pianificate



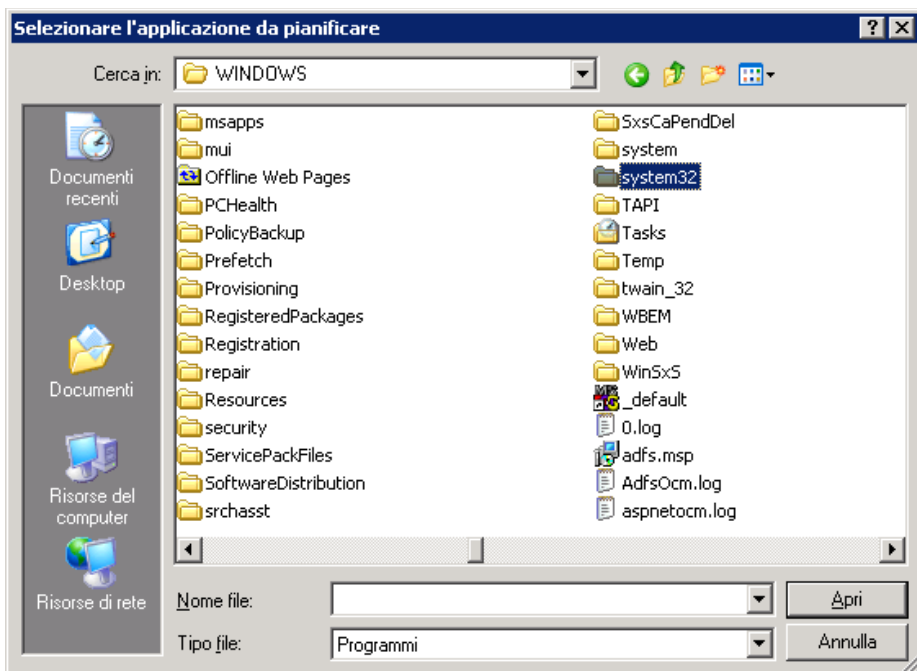
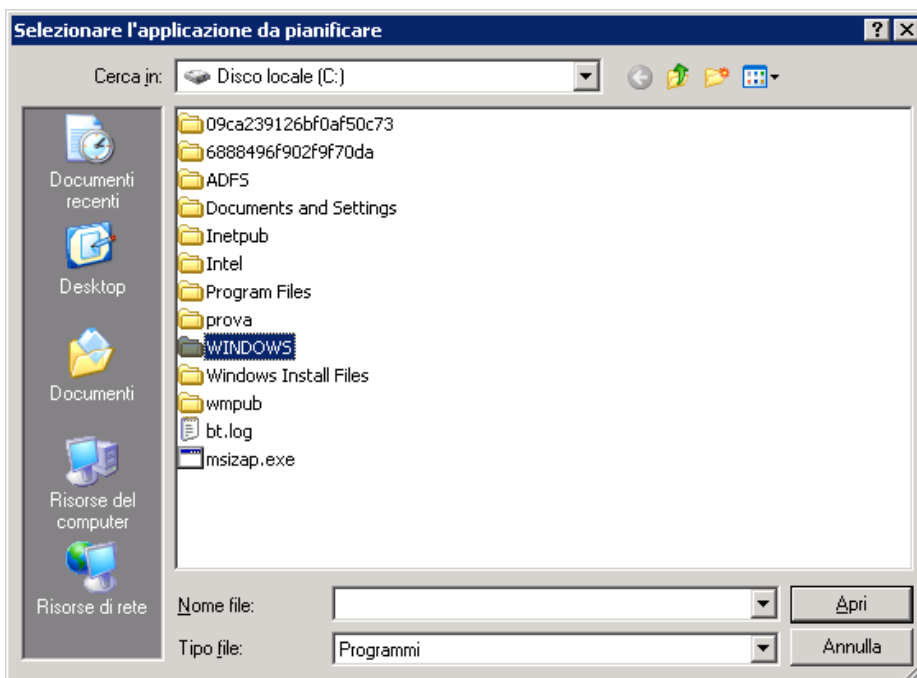
2. Cliccare "Aggiungi Operazione Pianificata" e cliccare "Avanti"



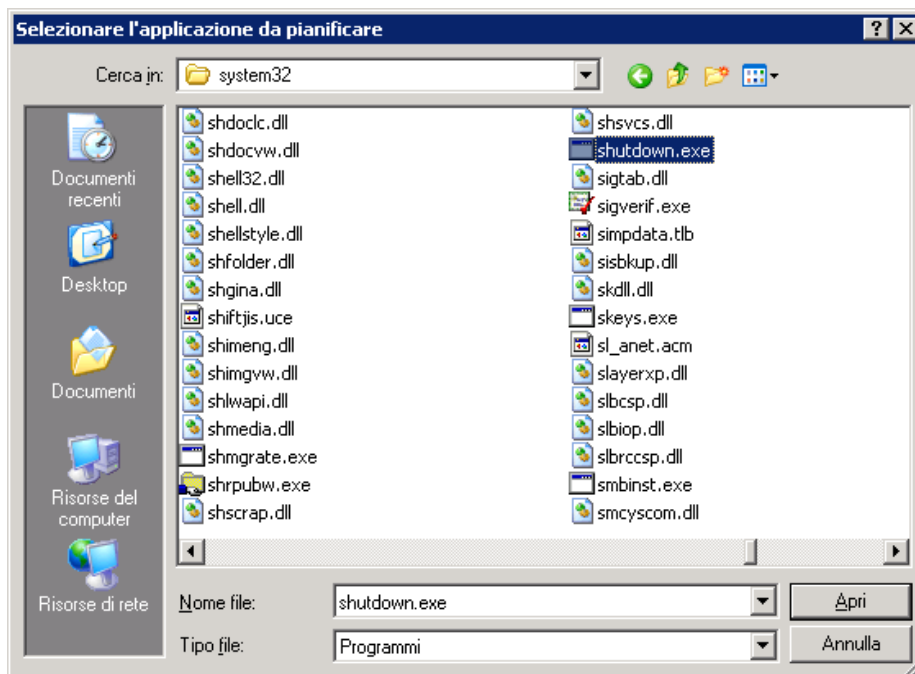
3. Cliccare "Sfoggia"



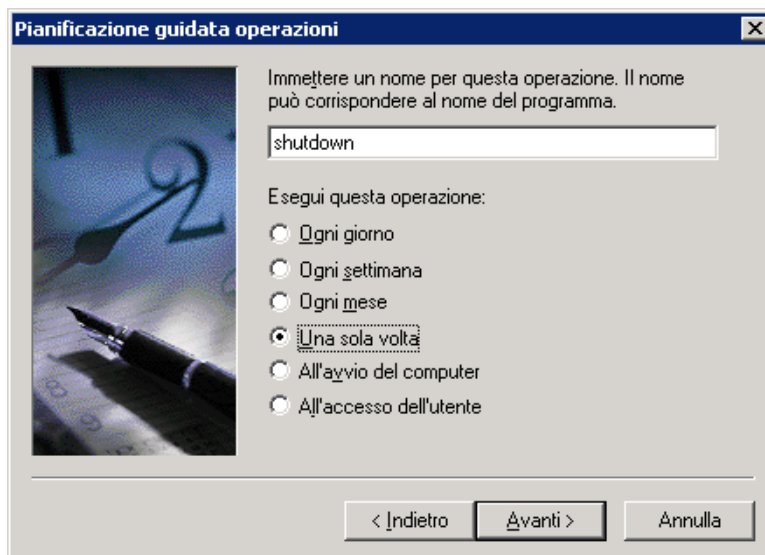
4. Navigare a c:\windows\system32



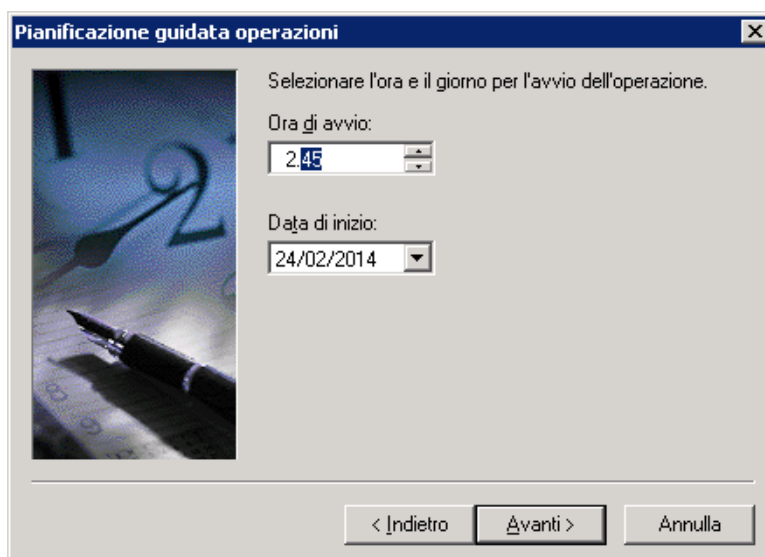
5. Scegliere "Shutdown.exe" e cliccare "Apri"



6. Spuntare "Una Volta Sola" e cliccare "Avanti"



7. Impostare l'ora e la data come segue



Il server deve essere spento alle 02:45 del mattino del 24 Febbraio

8. Inserire la password per l'utente "Administrator" e cliccare "Avanti"

Pianificazione guidata operazioni

Immettere il nome e la password dell'utente.
L'operazione verrà eseguita come se fosse stata avviata dall'utente specificato.

Nome utente: DSX \administrator

Password:

Conferma password:

Senza una password, le operazioni pianificate potrebbero non essere eseguite.

< Indietro Avanti > Annulla

9. Spuntare "Apri le proprietà'..." e cliccare "Fine"

Pianificazione guidata operazioni

È stata pianificata l'operazione seguente:
shutdown

L'operazione sarà eseguita:
alle 2.45 il 24/02/2014

Apri le proprietà avanzate per questa operazione quando si sceglie Fine.

Fare clic su Fine per aggiungere quest'operazione alla pianificazione di Windows.

< Indietro Fine Annulla

10. Controllare che tutte le impostazioni siano state registrate e dopo cliccare su "OK"

shutdown

Operazione Pianificazione Impostazioni Protezione

C:\WINDOWS\Tasks\shutdown.job

Esegui: C:\WINDOWS\system32\shutdown.exe Sfoglia...

Da: C:\WINDOWS\system32

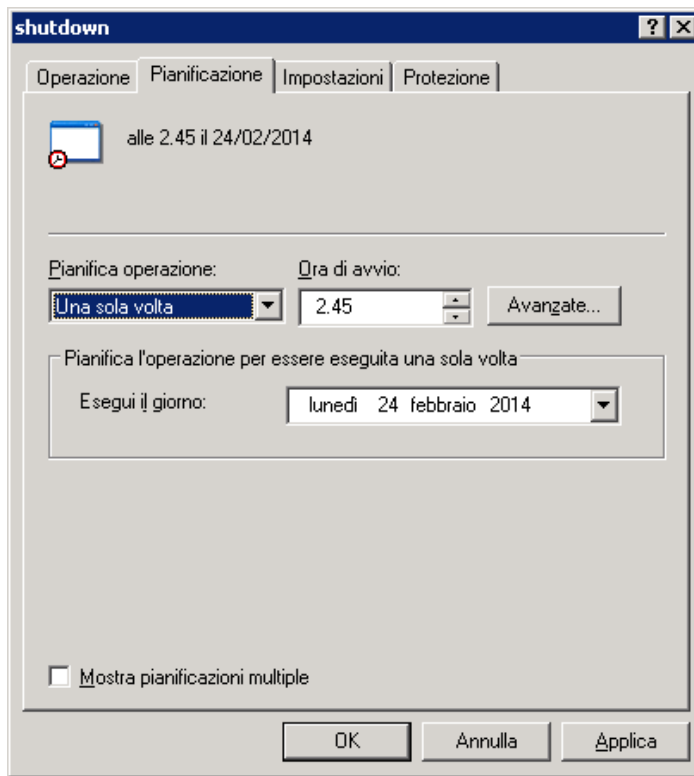
Commenti:

Esegui come: DSX1500-29\administrator Imposta password...

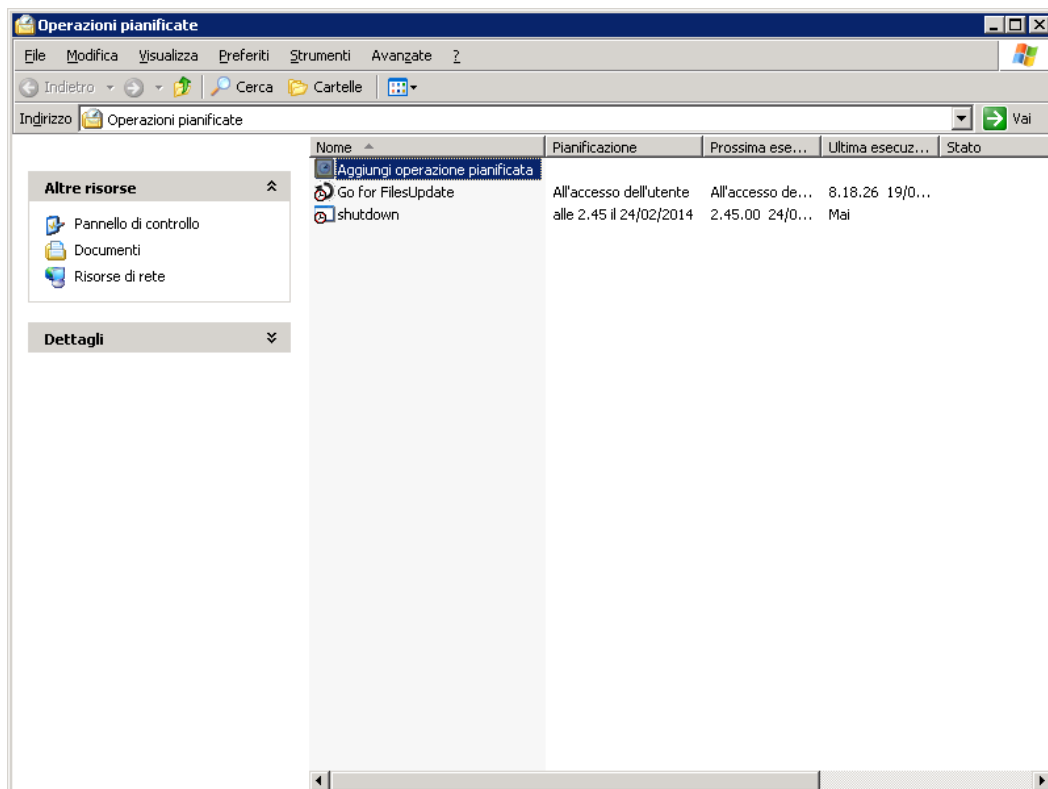
Esegui solo ad accesso effettuato

Attivata (l'operazione pianificata viene eseguita all'ora specificata)

OK Annulla Applica



11. Dovreste vedere l'operazione pianificata e pronta ad essere eseguita, a questo punto per chiudere la finestra cliccare sulla "X"

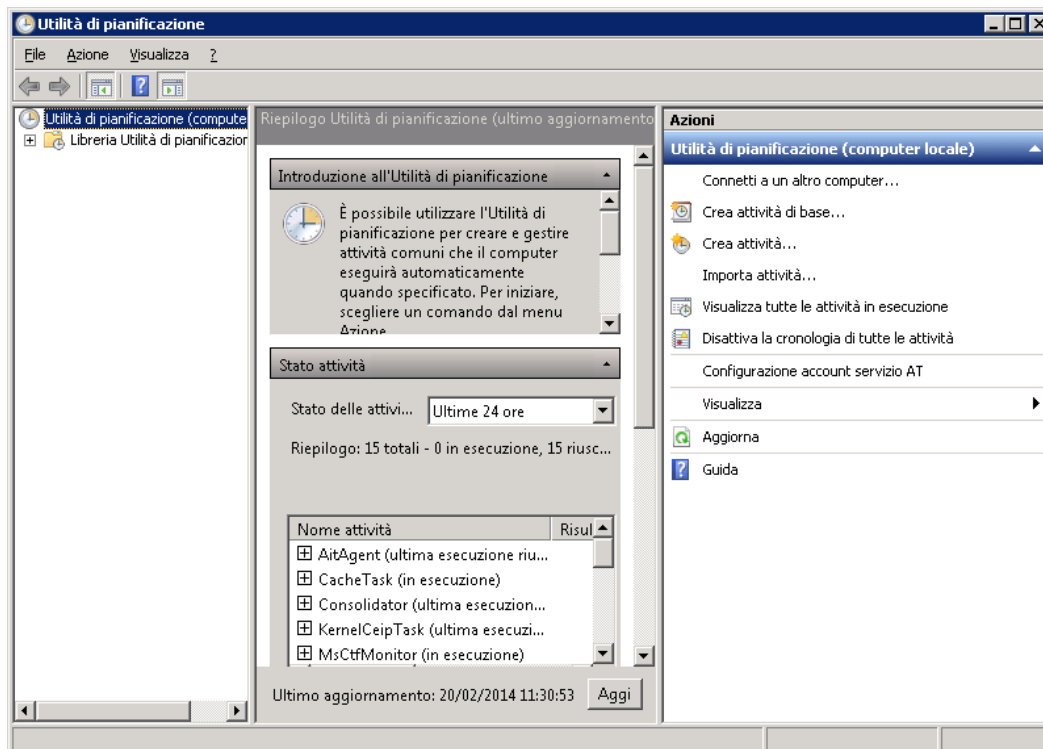


Per Windows Server 2008:

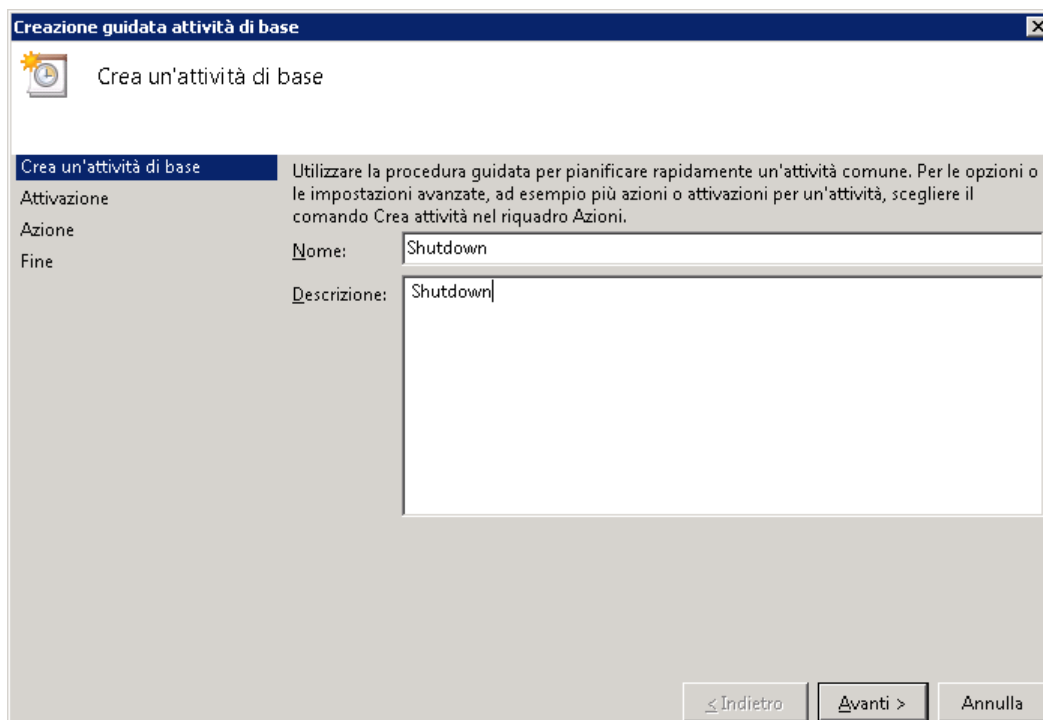
1. Avviare Utilità di Pianificazione:

Start -> Strumenti di amministrazione -> Utilità di Pianificazione

Creare una nuova attività - Cliccare su "Crea attività di base ..." in "Azioni"

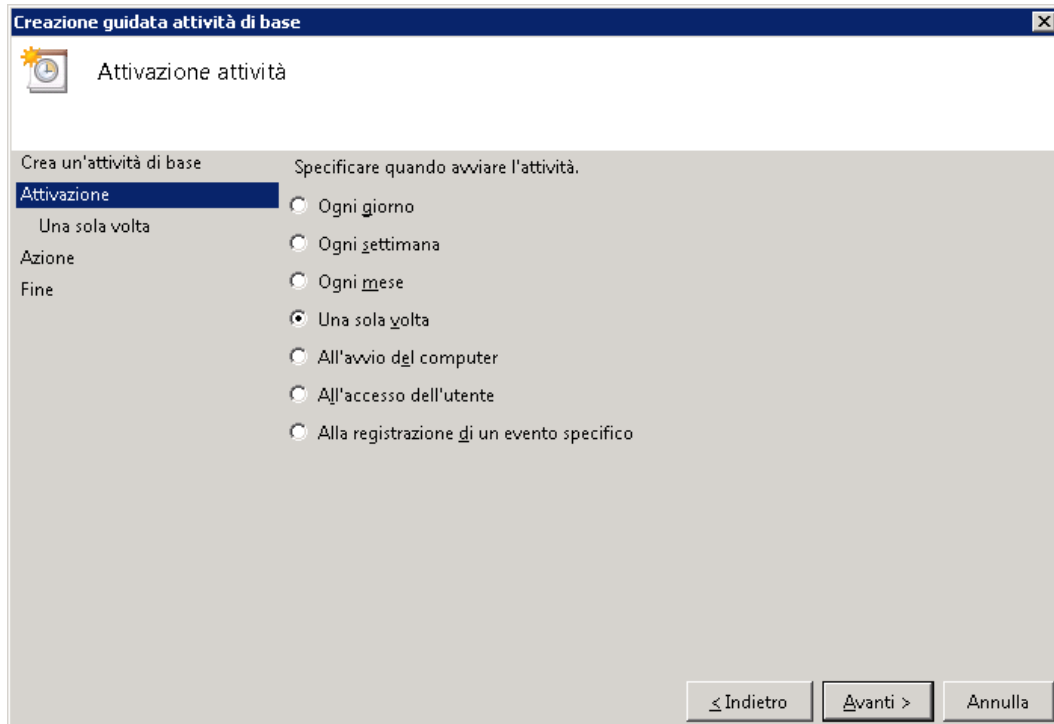


2. Nel nome e descrizione digitare "Shutdown" e cliccare su "Avanti"



3. Selezionare Attivazione "Una sola volta"

Per questo esempio si desidera farlo solo una volta, quindi fare clic sull'opzione radio "Una sola volta" e fare clic su "Avanti"

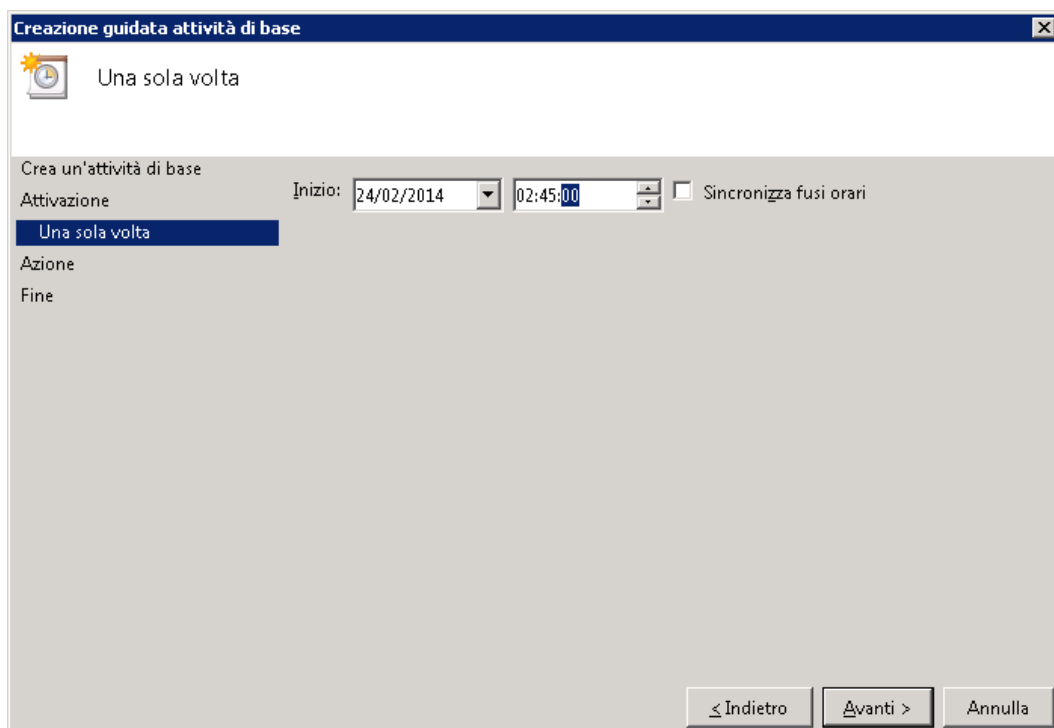


4. Impostare la data e l'ora nei quali si desidera l'arresto automatico del server, consigliamo la seguente impostazione:

Data: 24/02/2014

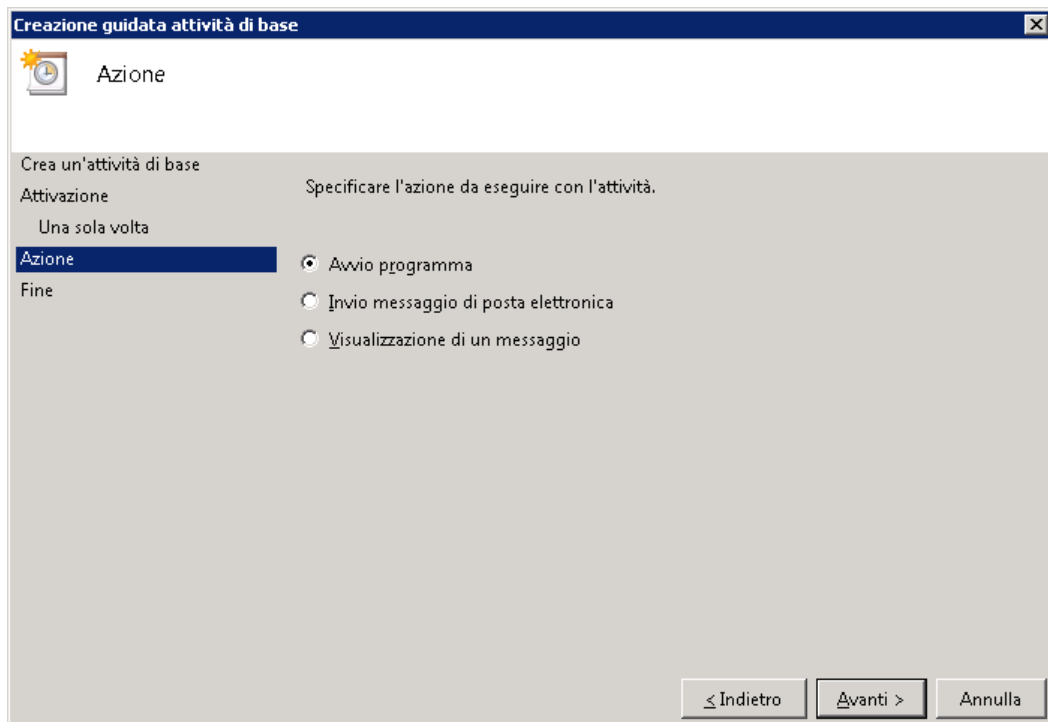
Ora: 02:45:00

Come mostrato di seguito:



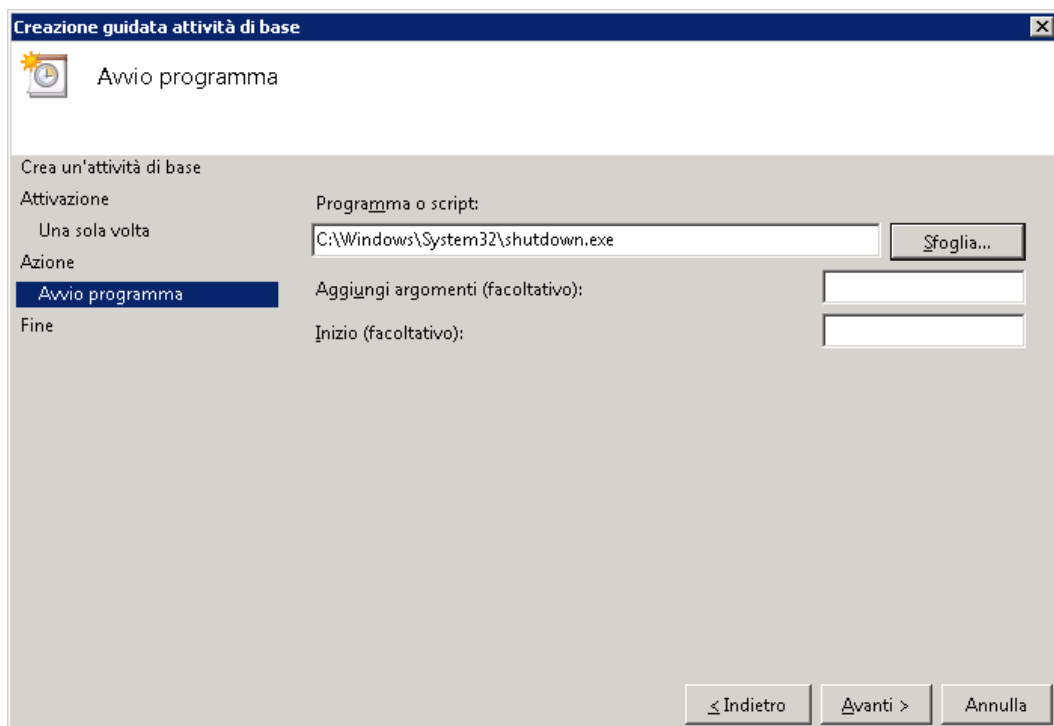
fare clic su "Avanti"

5. Quale azione intraprendere



Qui si desidera selezionare l'opzione radio "Avvio programma" e fare clic su "Avanti"

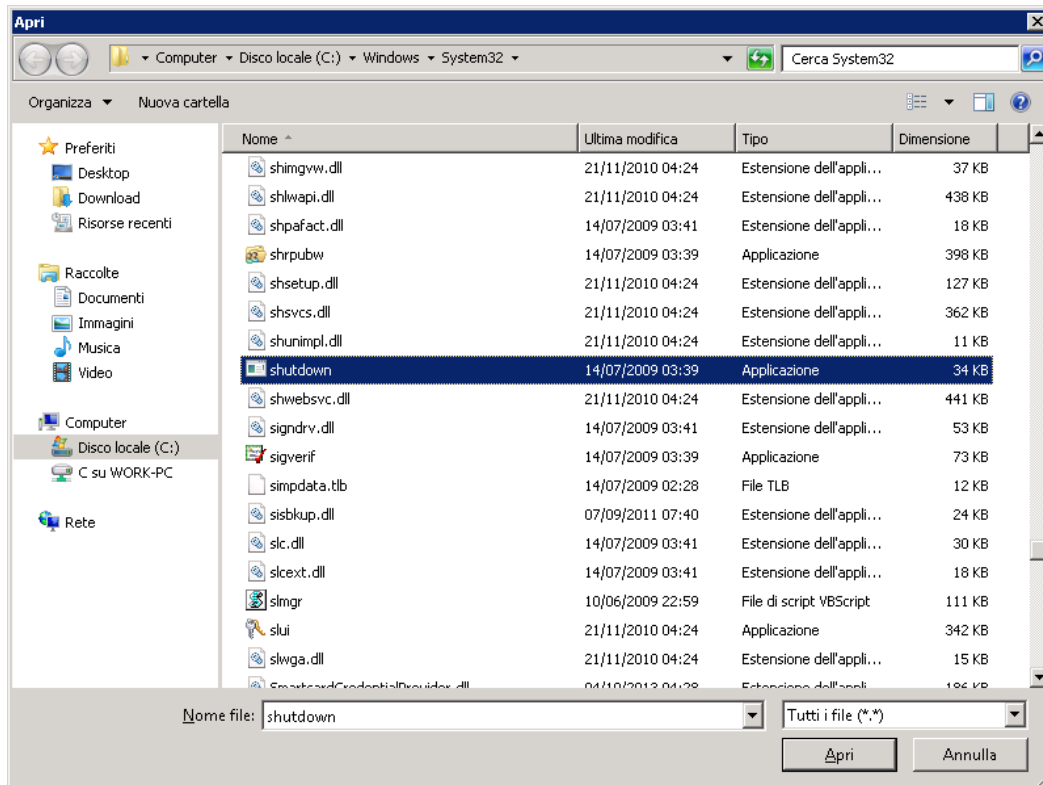
6. Selezionare il programma



Fare clic su "Sfogli" e individuare il programma Shutdown.exe trovato in:

C: \Windows\System32\

E fare clic su "Apri"

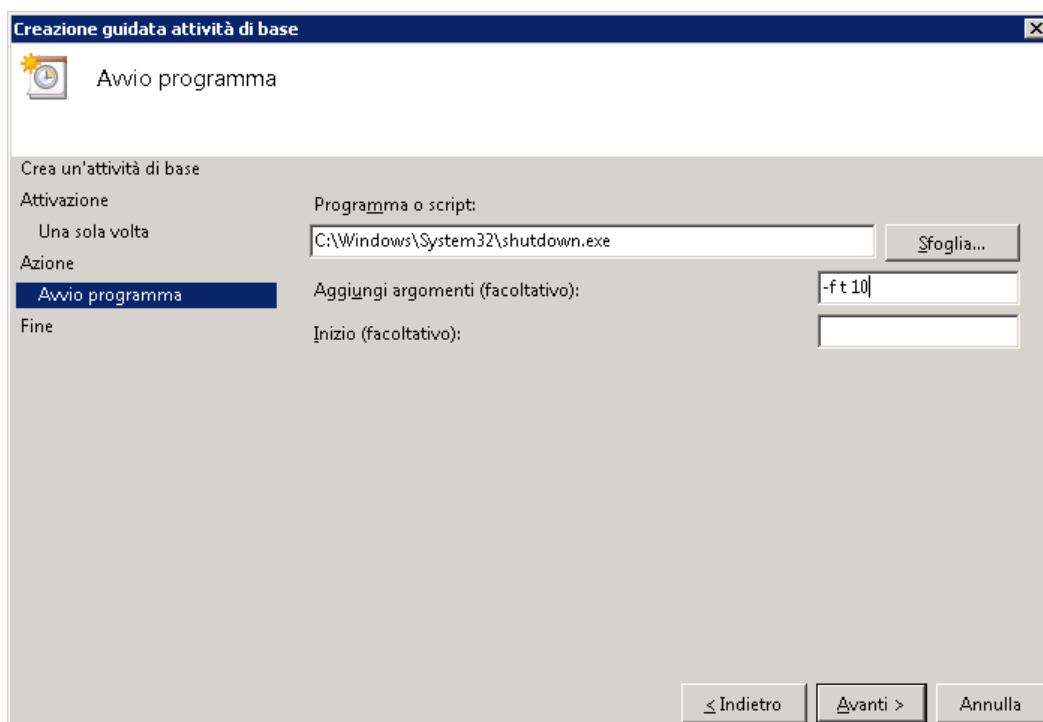


7. Per gli argomenti è necessario aggiungere il seguente:

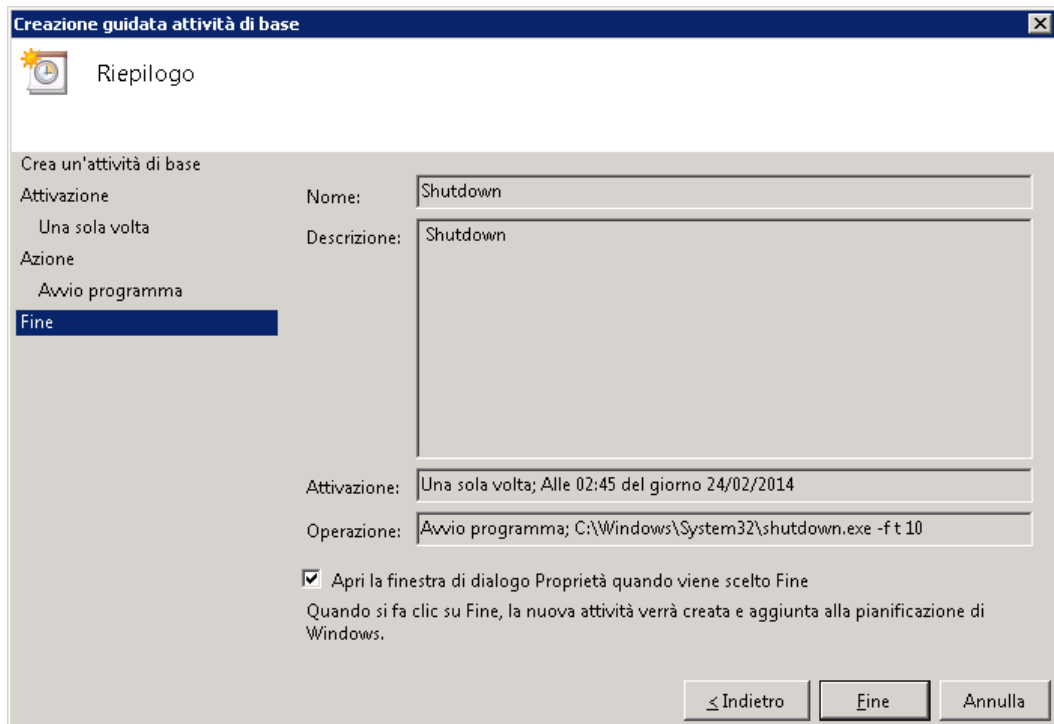
-f - Questo forzerà il server a chiudere qualsiasi applicazione in esecuzione

-t 10 - Questo è un time-out prima dello spegnimento.

Fare clic su "Avanti"

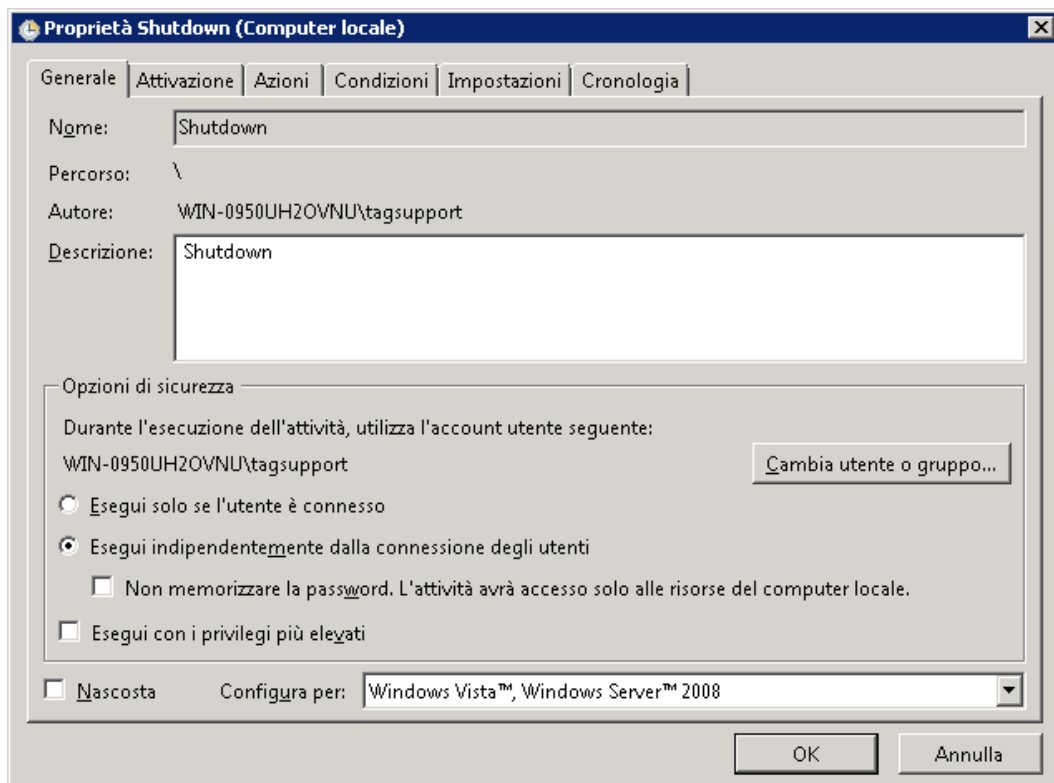


8. Riepilogo

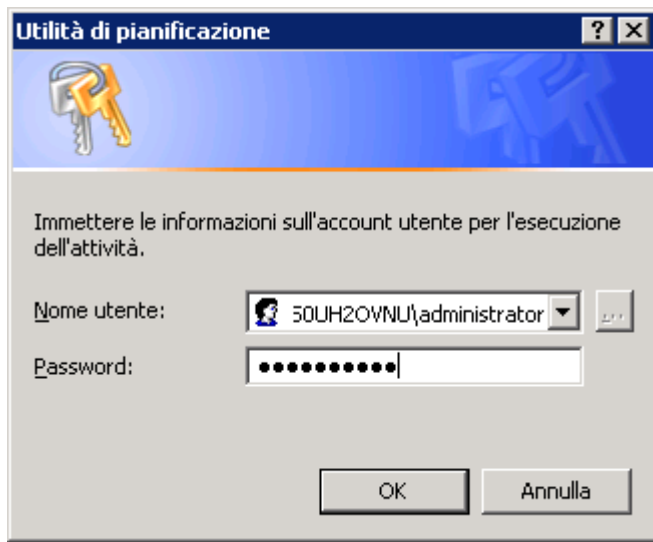


Nella pagina di riepilogo spuntare la casella "Aprire la finestra di..." e fare clic su "Fine" per salvare l'attività.

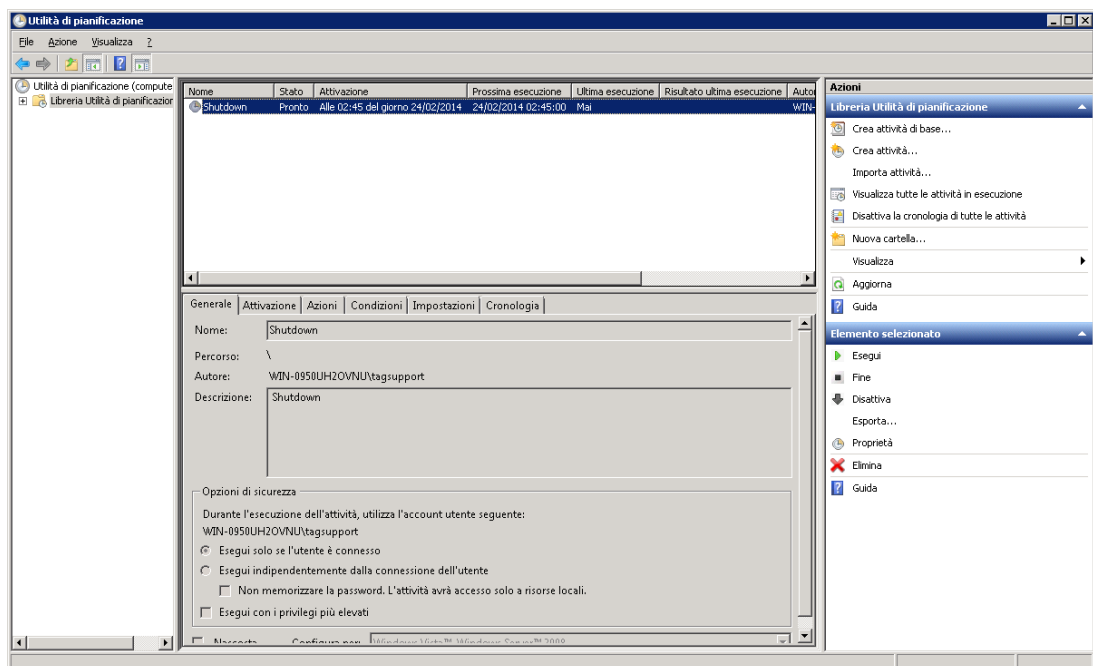
9. Nella pagina che si ottiene dopo aver cliccato su "Fine" è necessario assicurarsi di spuntare l'opzione "Esegui indipendentemente dalla..." e fare clic su "OK"



Otterrete la schermata qui sotto, qui è necessario inserire solo la password di amministratore e fare clic su "OK" e si ritorna alla schermata "Utilità di pianificazione".



10. Se si fa clic sulla cartella "Libreria Utilità di pianificazione" si dovrebbe vedere il vostro compito elencato con uno stato di "Pronto". A questo punto per chiudere la finestra cliccare sulla "X"

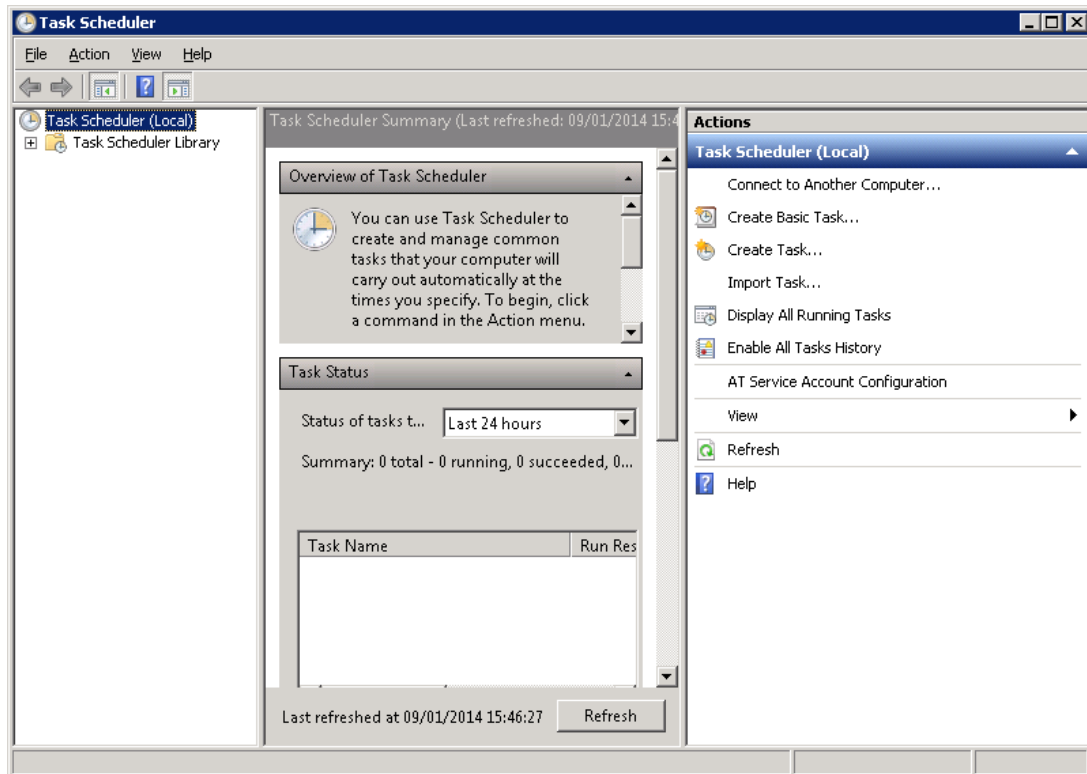


Per Windows Server 2008 (Lingua Inglese):

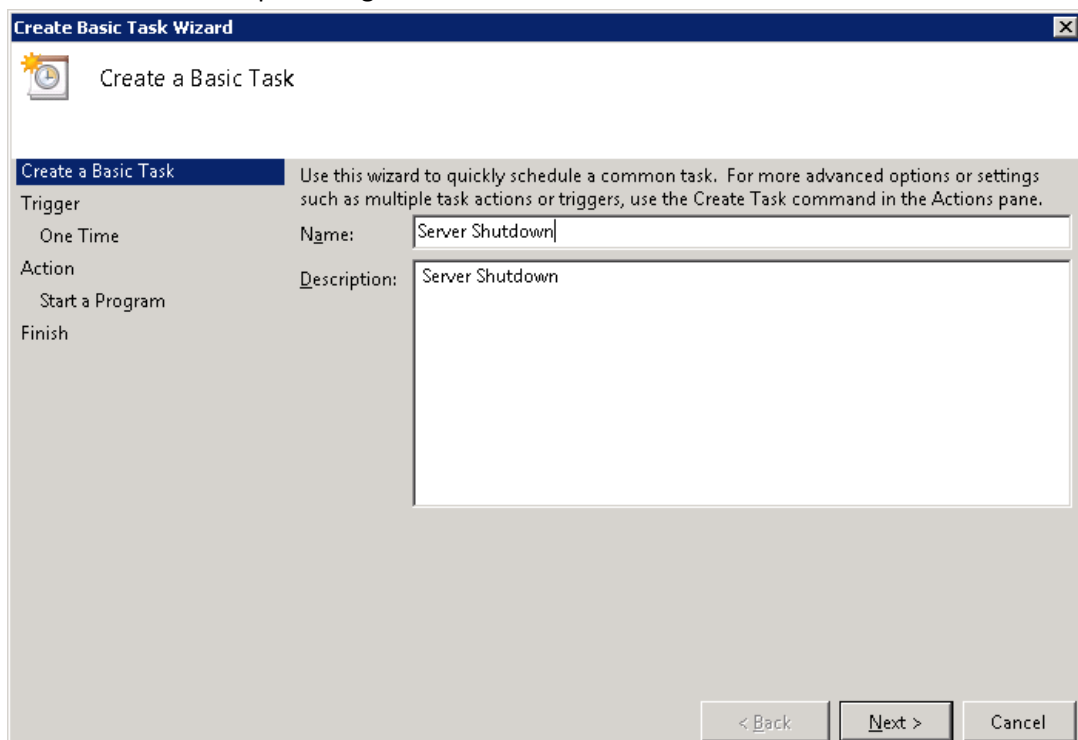
1. Avviare Utilita' di Pianificazione (Task Scheduler):

START ->All Programs ->Accessories -> System Tools -> Scheduled Tasks

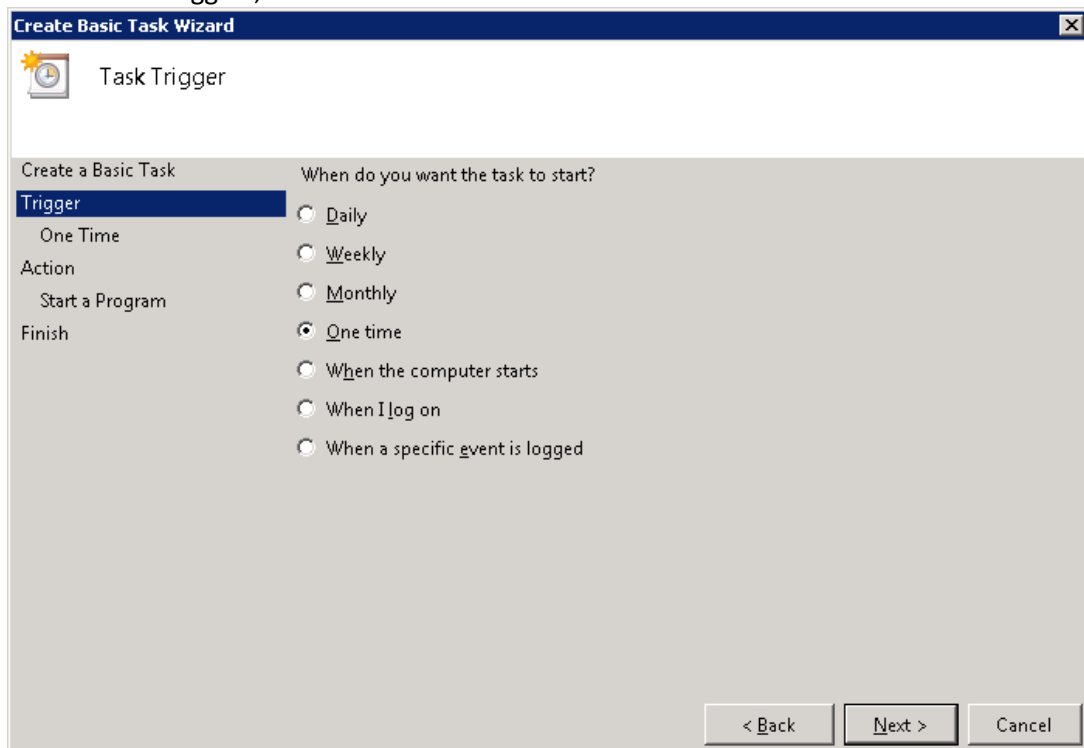
Creare una nuova attività - Clicca su "Create Basic Task..." in "Actions"



2. Nel "Name" e "Description" digitare "Shutdown" e cliccare su "Next"



3. Selezionare "Trigger", "One Time"



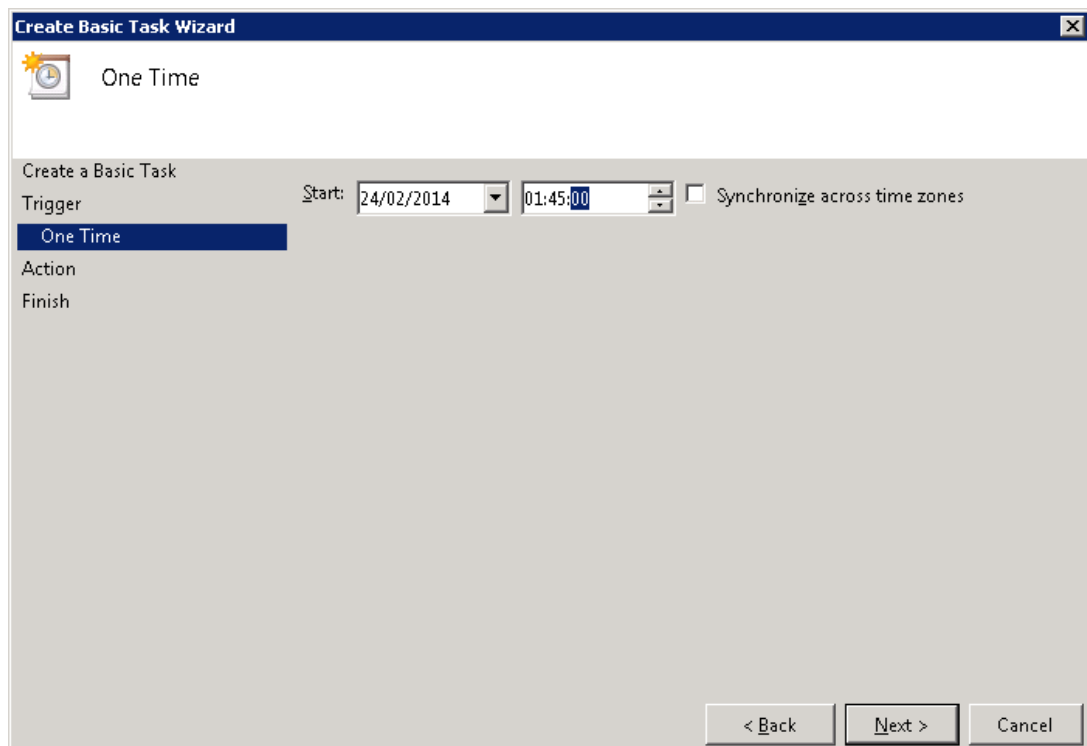
Per questo esempio si desidera farlo solo una volta, quindi fare clic sull'opzione radio "One Time" e fare clic su "Next"

11. Impostare la data e l'ora nei quali si desidera l'arresto automatico del server, consigliamo la seguente impostazione:

Data: 24/02/2014

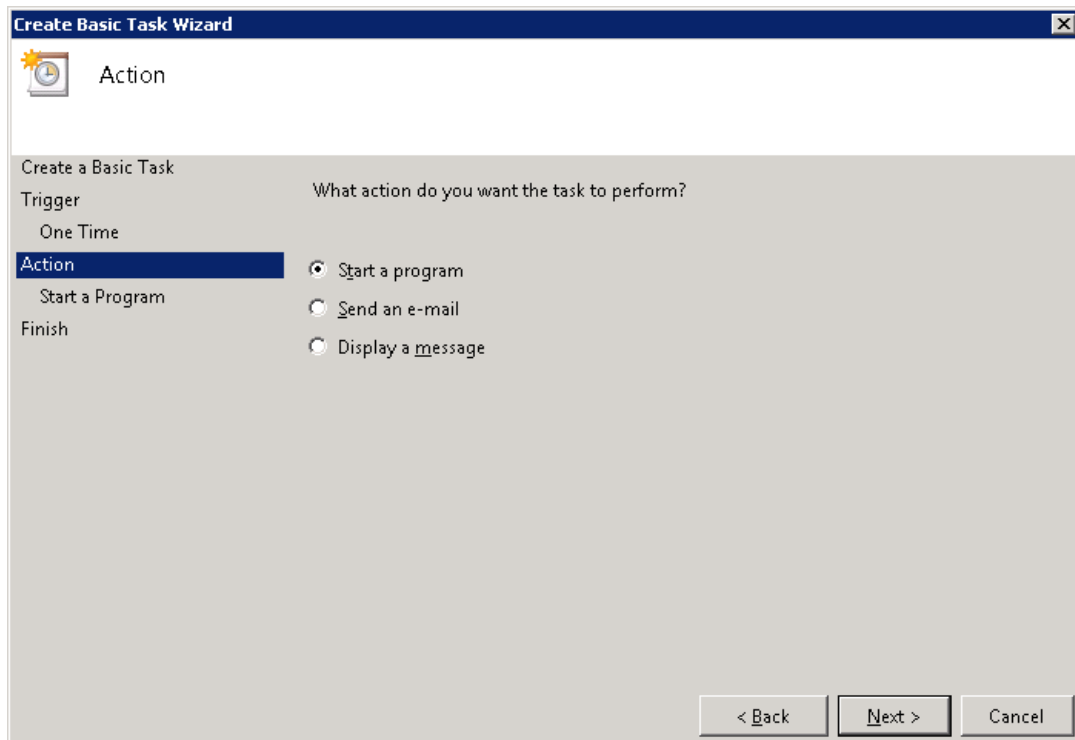
Ora: 02:45:00

Come mostrato di seguito:



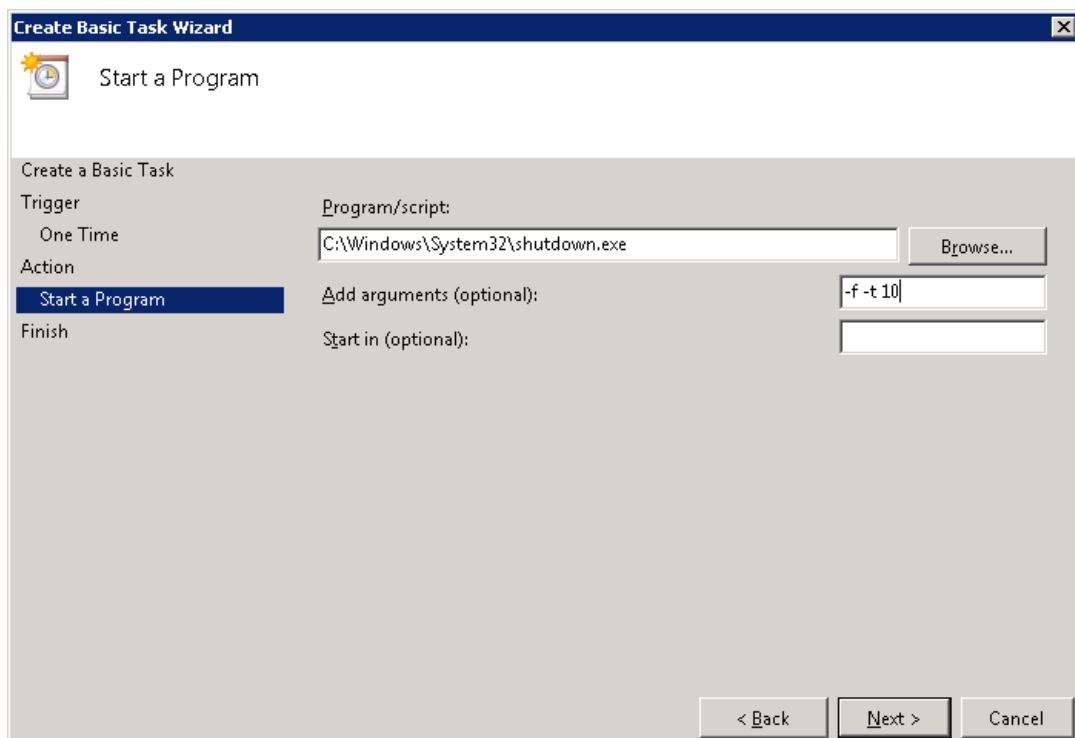
fare clic su "Next"

4. Quale azione intraprendere



Qui si desidera selezionare l'opzione radio "Start a program" e fare clic su "Next"

5. Selezionare il programma



Fare clic su "Browse" e individuare il programma Shutdown.exe trovato in:

C: \Windows\System32\

E fare clic su "Open"

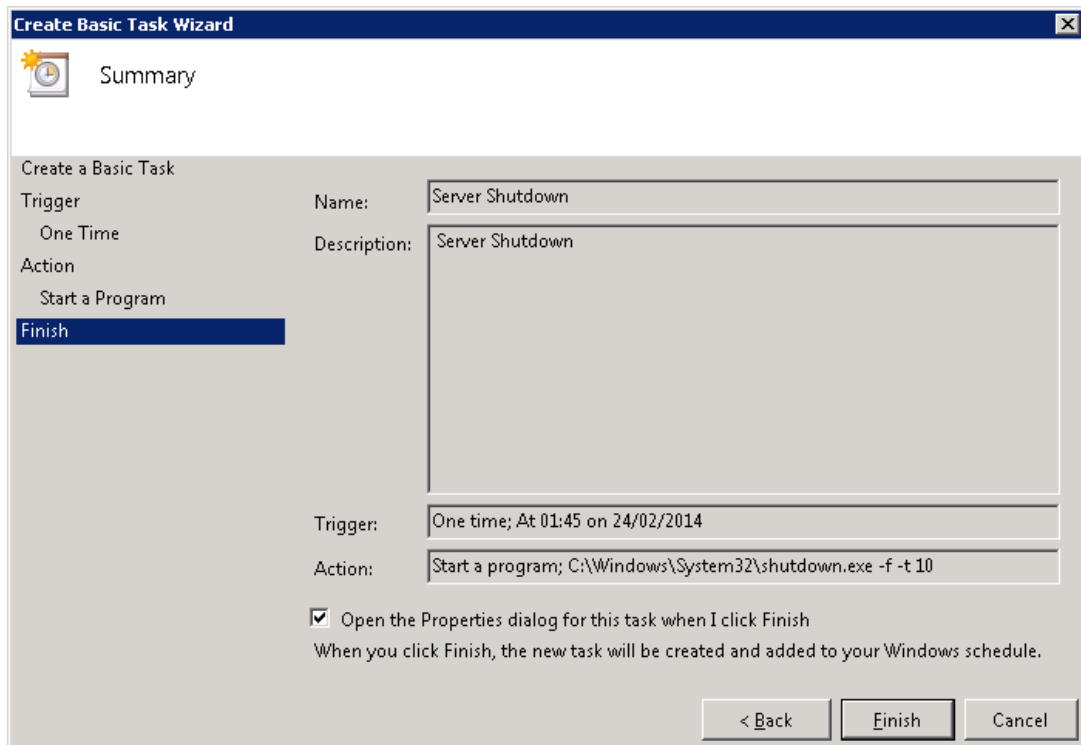
6. Per gli argomenti è necessario aggiungere il seguente:

-f - Questo forzerà il server a chiudere qualsiasi applicazione in esecuzione

-t 10 - Questo è un time-out prima dello spegnimento.

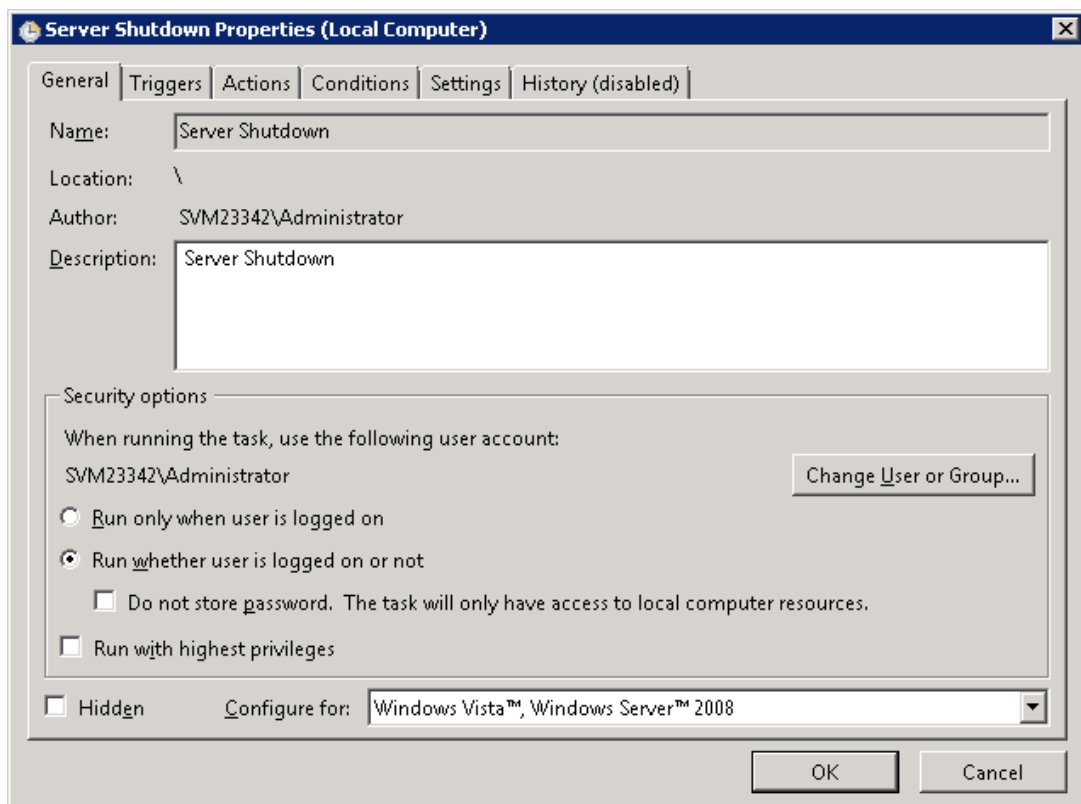
Fare clic su "Next"

7. Riepilogo

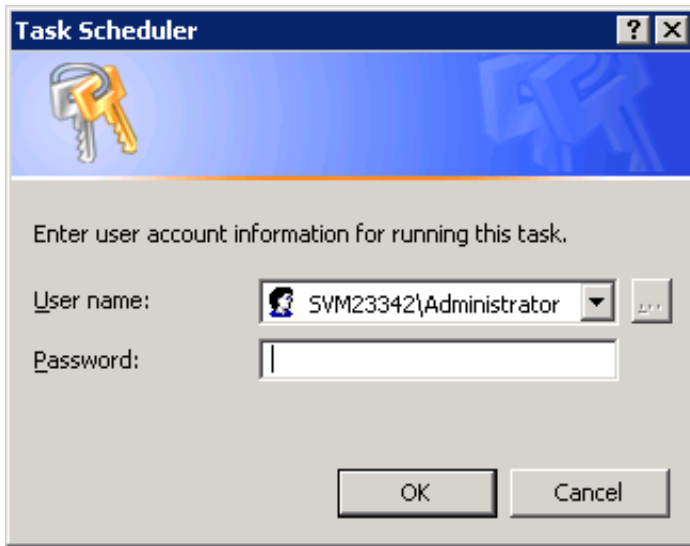


Nella pagina di riepilogo spuntare la casella "Open the Properties..." e fare clic su "Finish" per salvare l'attività.

8. Nella pagina che si ottiene dopo aver cliccato su "Finish" è necessario assicurarsi di spuntare l'opzione "Run whether user is logged on or not" e fare clic su "OK"



Otterrete la schermata qui sotto, qui è necessario inserire solo la password di amministratore e fare clic su "OK" e si ritorna alla schermata "Utilità di pianificazione".



9. Se si fa clic sulla cartella "Task Scheduler Library" si dovrebbe vedere il vostro compito elencato con uno stato di "Ready". A questo punto per chiudere la finestra cliccare sulla "X"

